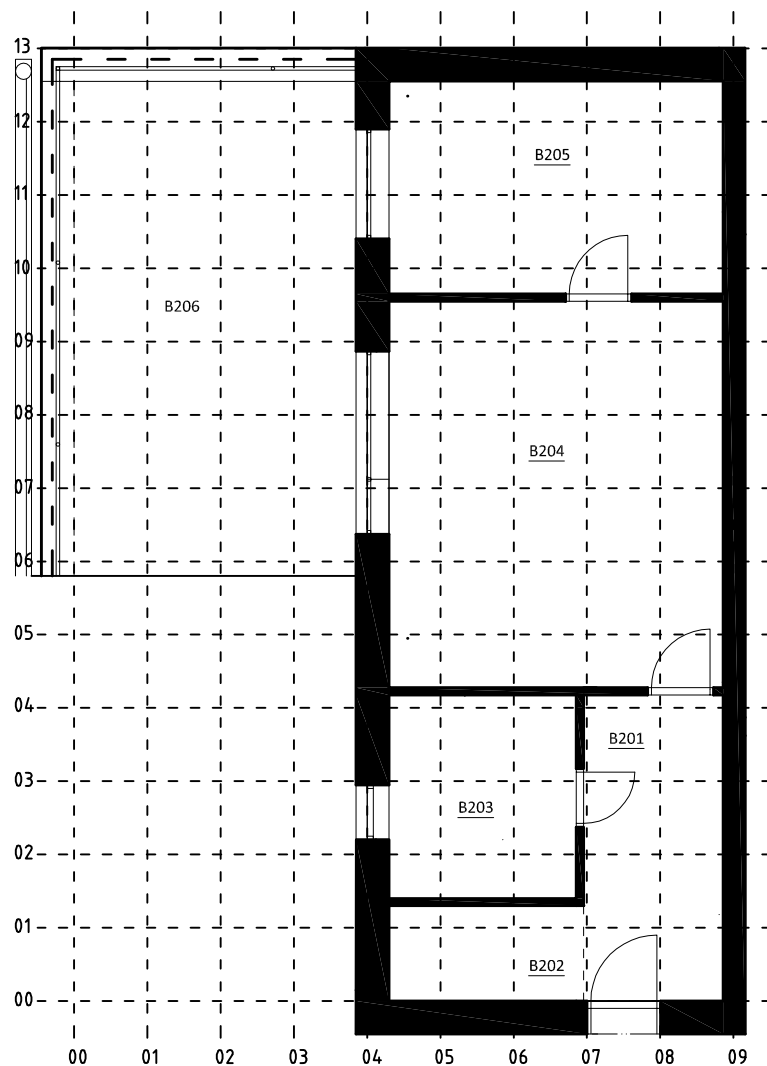


Bytová jednotka 10B2 - 2NP

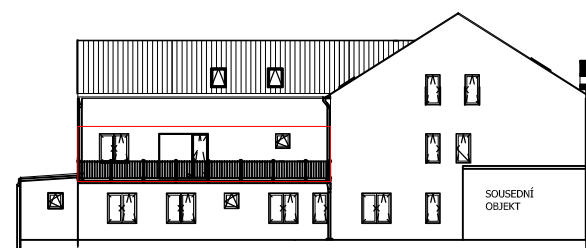
podlahová plocha bytu: 57,85 m² dispozice: 2+kk

Popis bytové jednotky

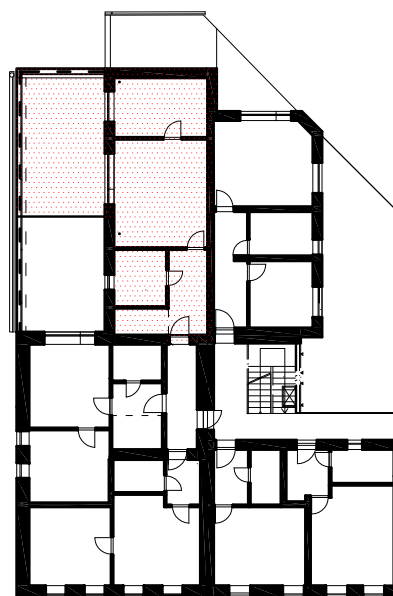
Byt o dispozici 2+kk, orientovaný na J, s výhledem do dvora. Plnohodnotná výška stropů, nadstandardní tepelná i hluková izolace, klasická okna v obvodovém zdivu. Více informací k zařízení bytu v příloze Standardní vybavení.



ozn.	název místnosti	plocha v m ²
B201	předsíň	7,95
B202	šatna	3,45
B203	hyg. zázemí	7,09
B204	pokoj + kk	24,67
B205	ložnice	13,24
B206	terasa	26,18
celková výměra		82,58



Umístění bytové jednotky



Kuchyňská linka exkluzivně součástí apartmánu.

Dle zákona č. 89/2012, podlahová plocha bytu ve smyslu nařízení vlády č. : 366/2013 sb. - podlahovou plochu bytu v jednotce tvoří půdorysná plocha všech místností bytu včetně půdorysné plochy všech svislých nosných i nenosných konstrukcí uvnitř bytu, jako jsou stěny, sloupy, pilíře, komíny a obdobné svislé konstrukce. Celková výměra je součet čistých ploch jednotlivých místností.



+420 731 516 417



acreal@acreal.cz



www.aidevelop.cz